

REGIONERNES AKUTLÆGEHELIKOPTER

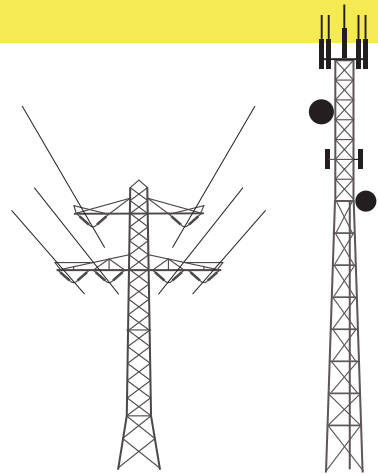
HINDRINGER

Tjek for ledninger, master og andre hindringer
Informér helikopteren via SINE-radio

! OBS løse genstande

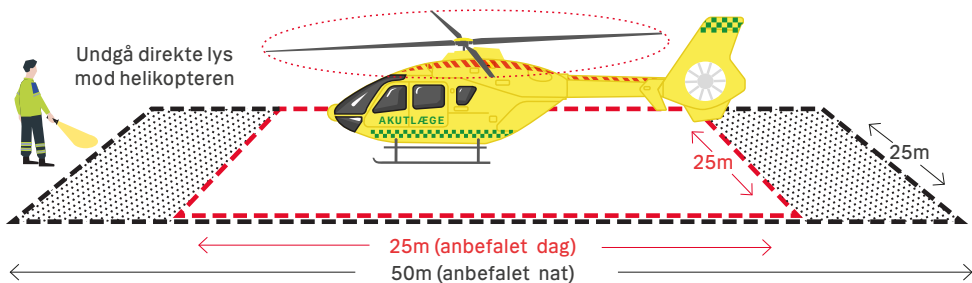


! Se op



LANDINGSOMRÅDE

! Vent til rotor er stoppet. Følg besætningens anvisning



Brug gerne katastrofeblink om natten

KØRSEL



**AL KØRSEL I
LANDINGSOMRÅDE
STRENGT
FORBUDT**

– gælder også udrykningskøretøjer

FOR MERE INFO:

www.akutlaegehelikopter.dk/for-fagfolk



midt
regionmidtjylland

Region Syddanmark

Region Hovedstaden

**REGION
Sjælland**

REGION NORDJYLLAND

Version: 1.0

ACTIONCARD OG SAMARBEJDSPROCEDURER AKUTLÆGEHELIKOPTER (ALH)

Rekvirering

- Primær ambulance (PA), Akutbil (AB) og Akutlægebil (ALB) kan rekvirere ALH via AMK-vagtcentralen
- Kontakt AMK-vagtcentralen, så tidligt som muligt og anmod om ALH

Kriterier for rekvirering af ALH, hvis den ikke allerede er afsendt

- Behov for præhospital akutlæge eller flere præhospital akutlæger på skadestedet
- Større beredskabshændelser med mange tilskadekomne
- Tidskritiske patienter med lang transportvej til behandlingscenter
- Forflytning af patienter, der ligger i uvejsomt terræn
- Behov for blod/plasma ved større pågående blødning

Kommunikation med ALH

- Opgaver uden skadestedssæt: gå i ALH's talegruppe
- Opgaver med skadestedssæt: gå i tildelt SKS "SUND"

Klargøring af patient til ALH

- Pt. grundindpakkes i ambulancetæppe eller immobiliseres iht. retningslinjer
- PVK i venstre hånd/arm
- Kritiske pt. monitoreres med stødepatch
- Infusionslange, iltslange og EKG-kabler samles og føres op på pt's venstre skulder
- BT-manchet monteres på højre overarm uden slange
- SaO2 måler tages fra
- Patientens ejendele, medicin mv. samles i en pose